

Balayeuse mécanique

BD202

Tout-terrain · Robuste · Facile à opérer

 **Excelway**®



www.excelwayusa.com

Spécifications techniques modifiables sans préavis

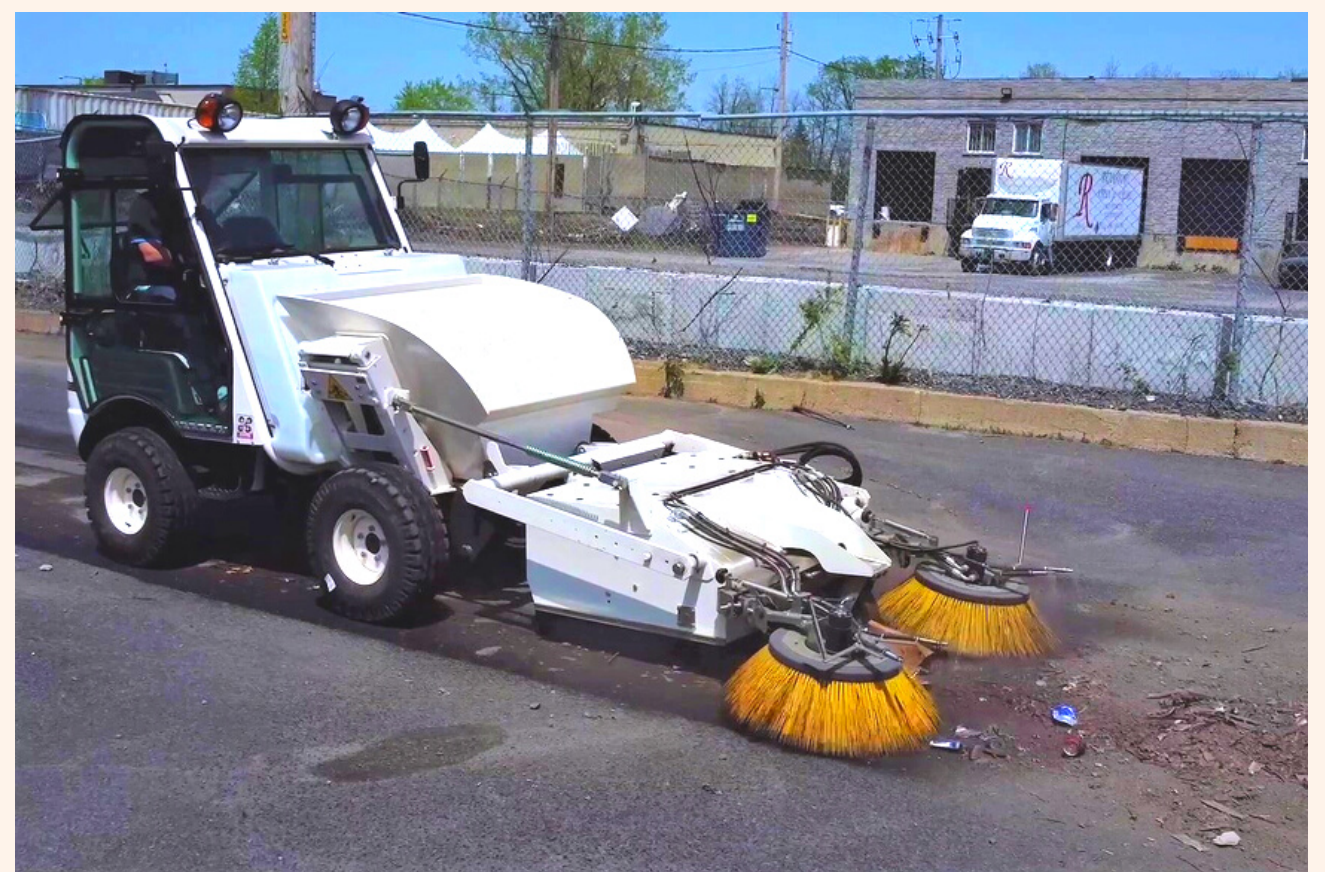
Le BD202 est conçu pour vos débris les plus difficiles

Sable mouillé, verre brisé, roches, bois – cette machine ramasse tout. Avec une capacité de 1,3 verges cubes (1 m³) et une benne à déversement latéral/haut, c'est la meilleure option pour vos applications industrielles. Le BD202 dispose d'une transmission permanente 4x4, et d'une transmission hydrostatique, ce qui le rend parfait autant pour les terrains plats que les surfaces les plus accidentées.



Le BD202 est l'unité de nettoyage mobile idéale pour

- Villes et municipalités
- Entreprises de nettoyage extérieur
- Aéroports et ports maritimes
- Autorités de transport
- Sociétés de gestion immobilière industrielle
- Installations de fabrication
- Casinos
- Sociétés de gestion immobilière commerciale
- Bases militaires
- Centres de distribution
- Établissements correctionnels



Caractéristiques principales

- Machine compacte et légère (5000 lbs / 2268 kg)
- Facile à remorquer si nécessaire
- Moteur Kubota fiable, silencieux, et à faible consommation
- 4 roues motrices permanentes / direction arrière permettant l'enlèvement des déchets dans les zones difficiles d'accès
- Trajectoire de balayage de 77 po (1956 mm) jusqu'à 103 po (2616 mm)
- Déplacement latéral des balais avant jusqu'à 15 po (381 mm) pour les bordures étroites
- Les sièges élevés de l'appareil offrent une excellente visibilité

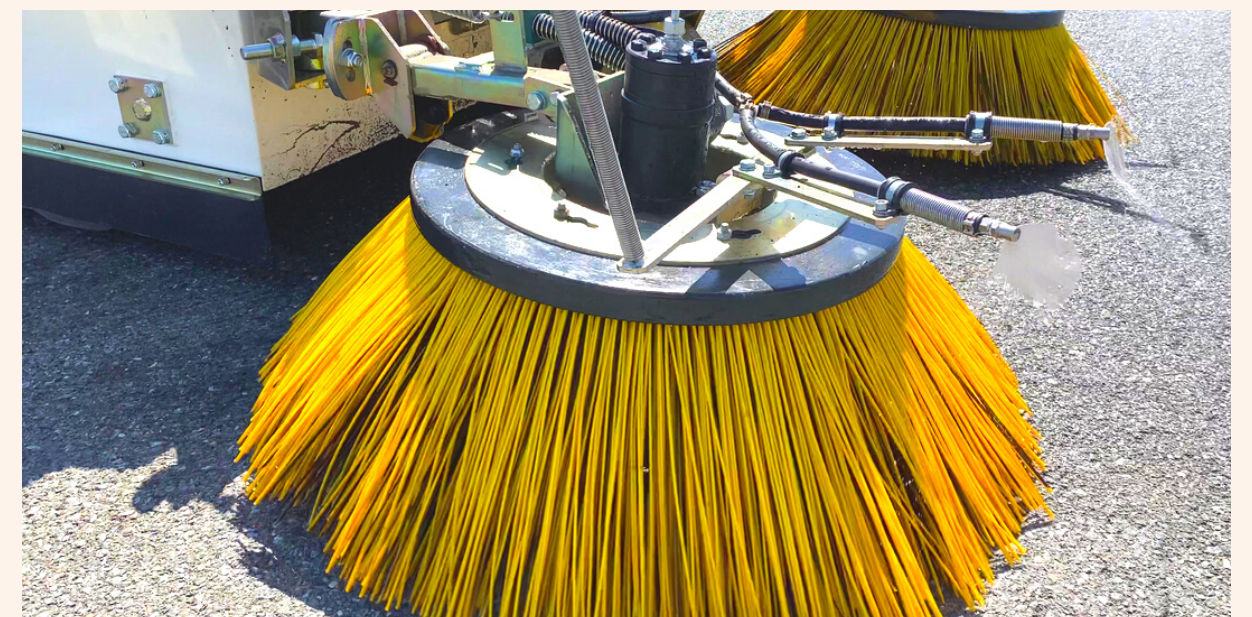


- Facile à opérer, peu de commandes, manette de contrôle ergonomique
- Cabine fermée en option, entièrement vitrée, spacieuse et insonorisée
- Système de déchargement latéral et de basculement à 59 po (1500 mm) de hauteur
- Pistolet de nettoyage haute pression 2175 psi en option
- Sièges inclinables offrant un accès rapide au compartiment moteur pour une inspection/entretien périodique
- **À venir en 2025 : de nouvelles options pour une utilisation multifonction de l'appareil! - balai à neige | chasse-neige | épandeur de sel remorquable | chariot remorquable**

Conçu pour répondre à vos besoins

Personnalisez le BD202 selon vos exigences spécifiques

- Cabine fermée insonorisée avec système de chauffage
- Climatisation
- Siège opérateur ergonomique réglable avec système de suspension pneumatique
- Porte supérieure dans la trémie avec ouverture automatique en opération de chargement
- Pistolet nettoyeur à haute pression
- Attelage de remorque avec prise de courant





Excelway® BD202

Données et performances

GÉNÉRAL

| | |
|---------------------------|--------------------|
| Poids à vide | 5071 lbs (2300 kg) |
| Hauteur | 90 po (2286 mm) |
| Largeur | 86 po (2184 mm) |
| Longueur étendue | 196 po (4978 mm) |
| Longueur pliée et stockée | 138 po (3505 mm) |

MOTEUR

| | |
|---------------------|------------------------|
| Marque | KUBOTA |
| Modèle | VI505-E4B |
| Puissance | 18.5 kW (24.8 HP) |
| Nombre de cylindres | 4 |
| Émissions | Stage V - EPA Tier 4 |
| Consommation | 6.47 L/h (1.71 gal./h) |

CONDUITE

| | |
|-----------------------------|---------------------------------------|
| Traction | 4 roues motrices |
| Vitesse maximum | 12.4 mph (20 km/h) |
| Vitesse fonctionnement max. | 12.4 mph (20 km/h) |
| Pente (à pleine charge) | 42% |
| Rayon de braquage minimal | 165 po (4191 mm) |
| Pneus | Avant & arrière: 10.0/80-12"TL (10PR) |

CONTENEUR À DÉCHETS

| | |
|------------------------|------------------------------|
| Capacité | 1.17 verges cubes (894.52 L) |
| Charge utile | 1,984 lbs (900 kg) |
| Matériel | Acier |
| Hauteur de basculement | 59 po (1500 mm) |
| Largeur de basculement | 35 po (900 mm) |

SYSTÈME DE BALAYAGE

| | |
|---------------------------------|--------------------------------|
| Capacité de la balayeuse | 65 gal. (246 L) |
| Nombre de balais | 3 |
| Dimension du balai principal | 47 po (1194 mm) |
| Dimension des 2 balais latéraux | 33 po (838 mm) chaque |
| Matériau des orifices et bras | Acier |
| Largeur chemin de balayage | 77 po jusqu'à 103 po (2616 mm) |
| Arroseurs | 4 |

EAU

| | |
|---|--|
| Capacité | 92.5 gal. (350 L) |
| Matériau | Polyéthylène haute densité rotomoulé |
| Nettoyeur haute pression | 3.3 gal./min (12.5 L/min) 2175 psi (150 bar) |
| Contrôle de la poussière à basse pression | 3.3 gal./min (12.5 L/min) 36.25 psi (2.5 bar) |

AUTRE

| | |
|--------------|--|
| Transmission | Transmission hydrostatique à 2 vitesses 4 roues motrices permanentes "SYSTÈME COMPEN®" |
| Pilotage | Direction hydraulique |
| Cabine | ROPS/FOPS Conduite à droite Pare-brise avant, essuie-glaces avant Siège réglable en hauteur et en distance avec ceinture de sécurité à enroulement 2ième siège pour passager Gyrophare Rétroviseur |
| Freins | Multidisque immergé dans l'huile |
| Sécurité | Protection anti-vandalisme Avertissement sonore de marche arrière |